



CANTIERE  
DELLE MARCHE

explorer yachting starts here

10  
ANNI  
VER  
SARY

# CANTIERE DELLE MARCHE

PRE-OWNED SALES DEPARTMENT



## DARWIN 102 - BABBO



## M/Y BABBO

*“La conoscenza capillare del mercato del pre-owned Sales Department di CdM unita a un vasto database di potenziali clienti agevola enormemente le vendite. E’ il caso del Darwin 102 Babbo la cui vendita ci è stata affidata meno di un anno fa,” dice Vasco Buonpensiere, co-fondatore e Sales & Marketing Director di CdM. “Siamo particolarmente orgogliosi di questa vendita anche perché è la dimostrazione concreta che le procedure e le strategie messe in campo durante il lockdown dovuto all’epidemia hanno funzionato come previsto. Ulteriori negoziazioni sia per barche nuove che usate sono in dirittura d’arrivo.”*

Carlo Aquilanti, responsabile del pre-owned Sales Department afferma orgogliosamente: *“Questi ultimi 6 mesi sono stati i più impegnativi, intensi e ricchi di soddisfazione dei miei 5 anni in cantiere. Quello che l’ufficio vendite è riuscito a realizzare in circostanze così difficili, riorganizzandosi, modificando gli schemi di comunicazione e creando nuovi strumenti per contrastare le difficoltà dovute alla pandemia, ha dell’incredibile. Quello che stiamo vivendo è probabilmente un anno record per CdM e io sono molto orgoglioso di fare parte di questo team.”*

Il M/Y Babbo è stato acquistato da un armatore australiano, esperto ed entusiasta, che saprà sfruttare al meglio i molti punti di forza di questo explorer tra i quali spiccano l’affidabilità e l’autonomia. Babbo affronterà infatti una navigazione lunga e impegnativa per raggiungere la sua destinazione in Australia. Lo yacht è stato mantenuto in perfette condizioni dal suo primo armatore ed è quindi pronto ad affrontare la lunga navigazione oceanica che lo attende.

Il nuovo proprietario di Babbo è il terzo armatore australiano di CdM che – in soli dieci anni dalla fondazione - è considerato uno dei cantieri più apprezzati e affidabili a livello internazionale.

Il M/Y Babbo, un Darwin 102, è stato varato nel 2016 e appartiene alla fortunata famiglia dei Darwin Class progettata da Sergio Cutolo/Hydro Tec. Lo yacht ha interni caratterizzati da uno stile contemporaneo sofisticato firmati dal designer messicano Simon Hamui.

Costruito in acciaio e alluminio, con una lunghezza totale di 31 metri e un baglio di 7,43 metri, questo

**Successo commerciale per il pre-owned Sales Department di CdM: il Darwin 102 Babbo è stato venduto a un armatore australiano.**

explorer yacht ha un dislocamento di 240 t e una stazza lorda di 246GT. Dotato di due motori Caterpillar da 500kW ciascuno ha un’autonomia che supera le 4.500 miglia nautiche alla velocità di crociera di 10 nodi. Vale la pena ricordare che Babbo, come tutti gli explorer yacht di CdM ha le caratteristiche tecniche e costruttive che hanno reso il cantiere leader del settore: equipaggiamenti ridondanti per garantire la massima sicurezza anche durante la navigazione in aree remote del pianeta, scafo in acciaio spesso 12mm, tubazioni in cupronichel, timoni indipendenti, generatori dotati di parallelo automatico, stabilizzatori elettrici, impianto di trattamento acque nere e di sentina di derivazione navale adatti a funzionare 24/365.

Babbo può ospitare fino a 12 passeggeri in 5 suite e 7 membri di equipaggio in 4 cabine con bagno. Tutte le cabine ospiti sono sul Lower deck con una grande armatoriale a prua, due doppie con terzo letto pullman a centro nave e due belle Vip a poppa. La zona equipaggio è nella parte prodiera del Main deck subito dopo la cucina posizionata a sinistra e una grande dinette a dritta che comprende anche un’area di servizio con lavatrici e asciugatrici oltre a frigo e freezer. Sia la cucina che la dinette si aprono direttamente sui ponti laterali per agevolare la circolazione dell’equipaggio e garantire la privacy degli ospiti.

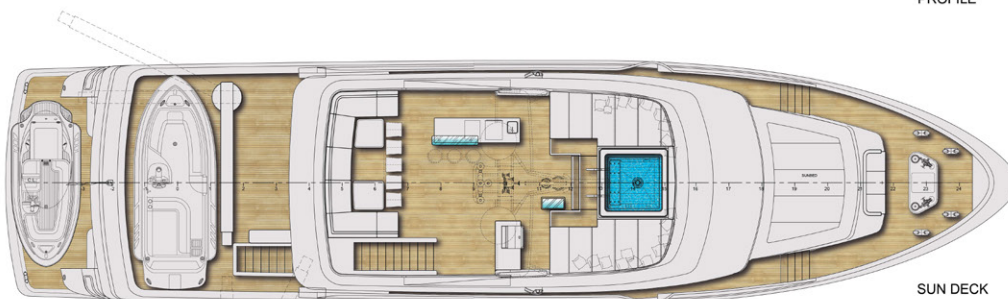
Le aree conviviale sono distribuite sul Main e sull’Upper deck con un bel salone sul Main deck con zona conversazione e pranzo e un accogliente Sky lounge sull’Upper deck. Timoneria e cabina del Comandante sono a prua dell’Upper deck.

Le aree esterne sono di dimensioni generose con ampie terrazze attrezzate su tutti i ponti oltre a uno spazioso Sun deck. Durante le navigazioni più lunghe, il tender di 6m è alloggiato a poppa dell’Upper deck. Quando il tender è in acqua, lo spazio viene arredato con lettini prendisole, divani e tavoli andando ad aggiungersi alle aree conviviali esterne già presenti sul Sun deck e sul Main deck dove un tavolo in teak rotondo accoglie comodamente 12 commensali. Un’ulteriore area esterna attrezzata con prendisole è a prua dell’Upper deck.

Come tutti i Darwin, Babbo offre ampi spazi destinati alle attrezzature da sub, ai water toy oltre a capienti vani di stoccaggio.



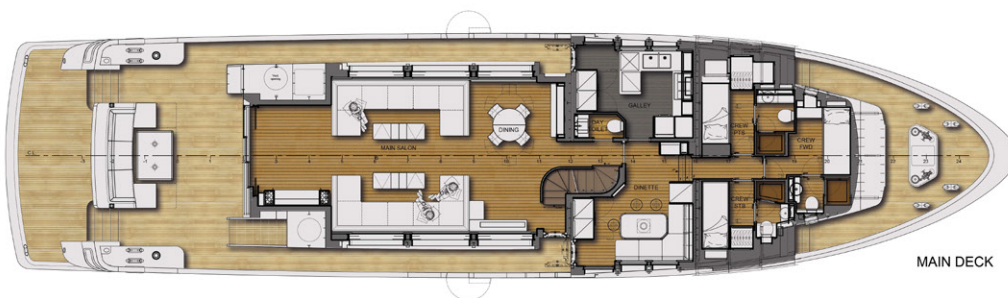
PROFILE



SUN DECK



UPPER DECK



MAIN DECK



LOWER DECK



### Specifiche tecniche

Lunghezza f.t.	31.00m
Lunghezza al gall.	28.00m
Larghezza	7.43 m
Pescaggio *	2.45 m
Dislocamento *	240t circa
Motori	Caterpillar C18 ACERT 2x 500kW (680 CV) @ RPM
Velocità max.	13 nodi
Autonomia a 10 nodi	4,500 nm
Capacità serbatoi gasolio	40,000 litri
Capacità serbatoi acqua	6,000 litri
Capacità serbatoi acque nere/grigie/sentina	1,100 litri

**\*a pieno carico**